

ООО «Стальные конструкции Профлист»	Система менеджмента качества сертифицирована согласно ИСО 9001-2000 Профили стальные листовые гнутые для сталебетонных перекрытий	Стандарт организации СТО 57398459-30-2008 (СТП/ПП/30)
-------------------------------------	---	---

Стандарт утвержден и введен в действие приказом Генерального директора ООО «Управляющая компания Группы Предприятий «Стальные конструкции»

от « 25 » ноября 2008 г. № 23

ПРОФИЛИ СТАЛЬНЫЕ ЛИСТОВЫЕ ГНУТЫЕ ДЛЯ СТАЛЕБЕТОННЫХ ПЕРЕКРЫТИЙ

Стандарт организации СТО 57398459-30-2008 (СТП/ПП/30)

© Является интеллектуальной собственностью Группы Предприятий "Стальные конструкции"

Рязань, 2008г.

ООО «Стальные конструкции Профлист»	Система менеджмента качества сертифицирована согласно ИСО 9001-2000 Профили стальные листовые гнутые для сталебетонных перекрытий	Стандарт организации СТО 57398459-30-2008 (СТП/ПП/30)
-------------------------------------	---	--

СО Д Е Р Ж А Н И Е

№ п/п	Наименование раздела	Стр.
1	Область применения	2
2	Нормативные ссылки	2
3	Сокращения и определения	3
4	Технические требования	3
5	Правила приемки	5
6	Методы контроля	6
7	Транспортирование и хранение	6
8	Типы профилированных листов, используемых в качестве нижней несущей арматуры в сталебетонных перекрытиях.	7
Приложение 1	Требования ГП «Стальные конструкции» к качеству профилированных листов, используемых в качестве нижней несущей арматуры в сталебетонных перекрытиях.	17
Приложение 2 (Справочное)	Сравнительная эффективность различных способов сцепления профнастила с бетоном в сталебетонных перекрытиях	18
Приложение 3	Форма сертификата качества Библиография	20 21

1. Область применения

1.1. Настоящий стандарт устанавливает технические условия на профили стальные гнутые (далее - профилированные листы), изготавливаемые Группой предприятий «Стальные конструкции» методом холодной непрерывной прокатки и предназначенные для использования в качестве несъемной опалубки и внешней арматуры при устройстве сталебетонных перекрытий в зданиях и других строительных сооружениях различного назначения.

Применение стальных гнутых профилей при устройстве сталебетонных перекрытий описано в СТО 57398459-29-2008(СТП/ПП/29).

1.2. Стандарт является обязательным для всех подразделений Группы предприятий «Стальные конструкции», выпускающих и реализующих данный вид продукции.

1.3. Настоящая редакция Стандарта является действующей до момента внесения изменений или отмены Стандарта. В случае внесения изменений или отмены Стандарта соответствующая информация и текст размещаются в информационной системе общего пользования – на официальном сайте Группы предприятий «Стальные конструкции» www.proflist.ru.

2. Нормативные ссылки

В настоящем стандарте использованы ссылки на следующие нормативные, документы:

ГОСТ 164-90 Штангенрейсмасы. Технические условия

ГОСТ 166-89 Штангенциркули. Технические условия

ГОСТ 427-75 Линейки измерительные металлические. Технические условия

ООО « Стальные конструкции Профлист »	Система менеджмента качества сертифицирована согласно ИСО 9001-2000 Профили стальные листовые гнутые для сталебетонных перекрытий	Стандарт организации СТО 57398459-30-2008 (СТП/ПП/30)
--	---	---

ГОСТ 3749-97 Угольники поперечные 90°. Технические условия
ГОСТ 7502-98 Рулетки измерительные металлические. Технические условия
ГОСТ 8026-92 Линейки поперечные. Технические условия
ГОСТ 9045-93 Прокат тонколистовой холоднокатаный из низкоуглеродистой качественной стали для холодной штамповки. Технические условия
ГОСТ 14918-80 Сталь тонколистовая оцинкованная с непрерывных линий. Технические условия
ГОСТ 16523-97 Прокат тонколистовой из углеродистой стали качественной и обыкновенного качества общего назначения. Технические условия
ГОСТ 19904-90 Прокат листовой горячекатаный. Сортамент
ГОСТ 52146-2003 Прокат тонколистовой холоднокатаный и холоднокатаный горячеоцинкованный с полимерным покрытием с непрерывных линий. Технические условия
ГОСТ 52246-2004 Прокат листовой горячеоцинкованный. Технические условия
ТУ 2.034-225-87 Щупы. Технические условия
СТО 57398459-29-2008(СТП/ПП/29) Применение стальных гнутых профилей СКН90Z-1000 и СКН50Z0600 при устройстве сталебетонных перекрытий
СТО 57398459-18-2006(СТП/ПП/18) Профили стальные листовые гнутые для строительства
СТП/СК/17 Порядок приемки, хранения, транспортирования и применения профилированных стальных настилов. Гарантийные обязательства

3. Сокращения и определения

ГП «Стальные конструкции» - Группа предприятий «Стальные конструкции»;

«Заказчик» - потребитель продукции ГП «Стальные конструкции»;

ПРОФИЛИРОВАНИЕ – процесс создания рёбер жесткости (**гофров**) в листовых материалах путем гибки листа с целью улучшения прочностных характеристик материала и способности материала сопротивляться образованию деформации.

ПРОФЛИСТ - профиль стальной гнутой листовой для строительства производства ГП «Стальные конструкции».

Гнутый профиль — профилированная металлическая заготовка, которой с помощью профилегибочных агрегатов задана определённая форма.

Полка гнутого профиля — плоский горизонтальный участок гнутого профиля проката, ограниченный изгибом с одной стороны. Полки могут находиться с одной стороны по отношению к стенке профиля или с разных сторон. В отличие от полок, стенки ограничены изгибами с обеих сторон.

Ступенька гнутого профиля – часть стенки ограниченная опорной полкой с одной стороны и изгибом с другой. (Геометрическая интерпретация терминов приведена в приложении 5)

ТИПОРАЗМЕР - профилированные листы с одинаковыми параметрами толщины, высоты, ширины и длины.

ООО « Стальные конструкции Профлист »	Система менеджмента качества сертифицирована согласно ИСО 9001-2000 Профили стальные листовые гнутые для сталебетонных перекрытий	Стандарт организации СТО 57398459-30-2008 (СТП/ПП/30)
--	---	--

4. Технические требования

4.1. Профилированные листы изготавливаются на профилегибочных станах производства Германии и ГП «Стальные конструкции». Стабильность качества выпускаемых профилированных листов обеспечивается:

- высоким уровнем технического совершенства производственного оборудования;
- четкостью оперативно-производственного планирования;
- отработанными технологическими процессами, выполняемыми квалифицированным персоналом;
- жестким операционным и приемочным контролем выпускаемой продукции;
- документированностью бизнес-процессов и параметров выпускаемой продукции;
- качеством исходной заготовки.

4.2. Требования к исходным материалам

4.2.1. Профилированные листы изготавливаются из:

- проката тонколистового холоднокатаного горячеоцинкованного по ГОСТ 14918-80, ГОСТ 52246-2004 либо его импортного аналога.

- проката тонколистового холоднокатаного по ГОСТ 19904-90, ГОСТ 9045-93, ГОСТ 16523-97.

- проката, заявленного заказчиком в договорной спецификации, согласно требованиям проекта или иным документам.

4.2.2. Для изготовления профилированных листов используются рулонные заготовки проката толщиной от 0,7 до 1,5 мм.

4.3. Основные параметры и размеры.

4.3.1. Форма, размеры, площадь поперечного сечения, масса 1 м длины, справочные значения расчетных характеристик сечения профилированных листов на 1 м ширины должны соответствовать указанным на рисунках 1-4 и в таблицах 3-6.

4.3.2. Профилированные листы изготавливаются длиной от 0,2 м до любой приемлемой для транспортировки и использования длины.

Профилированные листы длиной менее 2 м и более 14 м изготавливаются по дополнительному соглашению между ГП «Стальные конструкции» и «Заказчиком».

4.4. Требования к геометрической точности.

4.4.1. Предельные отклонения размеров профилированных листов не должны превышать указанных в таблицах 1,2.

4.4.2. Изменение ширины полок по длине профлиста допускается не более чем на 2 мм. Разность ширины крайних узких полок гофров профилированных листов должна быть не менее 2 мм.

4.4.3. Серповидность по ребру гофра не должна превышать 1 мм на 1 м длины при длине профлиста до 6 м и 1,5 мм на 1 м длины при длине профлиста более 6 м. Общая серповидность не должна превышать произведения допускаемой серповидности на 1 м на длину профлиста в метрах.

4.4.4. Волнистость на плоских участках профилированных листов не должна превышать 1,5 мм, а на отгибах крайних полок - 3 мм.

ООО « Стальные конструкции Профлист »	Система менеджмента качества сертифицирована согласно ИСО 9001-2000 Профили стальные листовые гнутые для сталебетонных перекрытий	Стандарт организации СТО 57398459-30-2008 (СТП/ПП/30)
--	---	---

4.4.5. Косина резов профилированных листов не должна выводить длину листов за номинальный размер и предельное отклонение по длине.

Таблица 1

Предельные отклонения геометрических размеров профилированных листов

Высота профиля	Предельные отклонения, мм		
	по высоте	по ширине	по длине
От 20 до 60 мм включит.	$\pm 1,5$	$\pm 8,0$	+ 10,0
От 60 до 75 мм включит.	$\pm 2,0$		
Свыше 75 мм	$\pm 2,5$	+ 15,0 - 8,0	
Примечание:			
1. По согласованию изготовителя с потребителем отклонение по длине вышеуказанного предела браковочным признаком не является.			
2. Размеры шага, ширины, радиусов кривизны и глубины гофров, высоты ступенек и глубина выштамповки на готовых профилях не контролируются.			

Таблица 2

Предельные отклонения профилированных листов по толщине, мм ^{*)}

Толщина проката, мм	Предельные отклонения по толщине при ширине проката		
	до 1000 мм включит.	1000-1500 мм вкл.	Свыше 1500 мм
0,65 – 0,90 вкл.	$\pm 0,08$	$\pm 0,08$	$\pm 0,11$
0,90 – 1,20 вкл.	$\pm 0,10$	$\pm 0,11$	$\pm 0,13$
1,20 – 1,40 вкл.	$\pm 0,10$	$\pm 0,12$	$\pm 0,15$
1,40 – 1,50 вкл.	$\pm 0,12$	$\pm 0,13$	$\pm 0,16$

^{*)} - для проката нормальной точности

4.5. Качество профилированных листов, используемых в качестве нижней несущей арматуры в сталебетонных перекрытиях, должно соответствовать требованиям, приведенным в Приложении 1.

4.6. Упаковка профлиста для профилей СКН50Z-600 и СКН90Z-1000 производится в соответствии со схемой приведенной в приложении 4 настоящего стандарта (рис. 6 и рис. 7); остальные в соответствии со стандартом ГП «Стальные конструкции» СТО/СК/17.

4.8. Маркировка наносится на ярлык, закрепляемый к пакету профлистов, либо непосредственно на профилированный лист. Маркировка должна содержать:

- условное обозначение профлиста,
- данные о толщине металла,
- данные о длине профлиста,
- данные о количестве листов в упаковке,
- номер наряд-заказа,
- данные о Заказчике.

4.8 Отгруженная продукция сопровождается «Сертификатом качества» (форма представлена в приложении 3).

ООО «Стальные конструкции Профлист»	Система менеджмента качества сертифицирована согласно ИСО 9001-2000 Профили стальные листовые гнутые для сталебетонных перекрытий	Стандарт организации СТО 57398459-30-2008 (СТП/ПП/30)
-------------------------------------	---	--

5. Правила приемки

5.1 Приемку профилированных листов производят по наряд-заказам.

5.2 В процессе приемки производится контроль длины, ширины, высоты и качества поверхности профилированных листов. Контроль производится для первого листа каждого типоразмера в наряд-заказе, а при одинаковой длине профилированных листов – для первого листа в каждой пачке.

5.3 Наряд-заказ считают принятым, если фактические параметры профилированного листа соответствуют требованиям настоящего стандарта.

5.4 При получении неудовлетворительных результатов контроля хотя бы по одному из параметров по нему проводят повторный контроль на удвоенном количестве профилированных листов того же типоразмера.

Если при повторной проверке выявится хотя бы один лист, не удовлетворяющий требованиям настоящего стандарта, то все листы данного типоразмера подвергают поштучной приемке.

5.5. Выполнение требований п.п. 4.4.2, 4.4.3, 4.4.4, 4.4.5 настоящего стандарта гарантированно обеспечивается характеристиками технологического оборудования, и постоянного контроля при приемке продукции не требуют. Контрольные замеры по требованиям п.п. 4.4.2, 4.4.3, 4.4.4, 4.4.5 производятся при введении в эксплуатацию нового инструмента, изготовленного в ГП «Стальные конструкции», и по окончании капитального ремонта действующего оборудования.

6. Методы контроля

6.1 Марка, свойства, толщина проката контролируются по документации предприятия-изготовителя заготовки.

6.2 Качество поверхности металлического покрытия профилированных листов определяют визуально.

6.3 Размеры профилированных листов контролируют:

- длину - рулеткой по ГОСТ 7502, по двум сторонам;
- высоту - штангенрейсмасом по ГОСТ 164;
- ширину для профиля СКН50Z – штангенциркулем ШЦ-1000 по ГОСТ 166;
- ширину для остальных профилей - металлической линейкой по ГОСТ 427.

Ширину и высоту листов измеряют на расстоянии от 40 до 500 мм от торца профилированного листа, длину - по двум сторонам.

6.4 Серповидность по ребру гофра и волнистость профилированных листов проверяют поверочной линейкой длиной 1 м по ГОСТ 8026 и набором щупов по ТУ 2.034-225-87.

Общую серповидность определяют с помощью струны, закрепленной на плоской горизонтальной поверхности, и линейки по ГОСТ 427.

6.5 Косину резов профилированных листов измеряют линейкой по ГОСТ 427 и угольником по ГОСТ 3749, установленным по крайнему гофру профиля.

6.6 За результат измерения размеров по 6.3 - 6.5 принимают среднее значение, полученное при трех замерах в одном сечении или по одной линии, при этом результаты каждого измерения должны находиться в пределах нормируемых допусков.

<p align="center">ООО «Стальные конструкции Профлист»</p>	<p align="center">Система менеджмента качества сертифицирована согласно ИСО 9001-2000 Профили стальные листовые гнутые для сталебетонных перекрытий</p>	<p align="center">Стандарт организации СТО 57398459-30- 2008 (СТП/ПП/30)</p>
--	--	---

6.7 Размеры и форму профилированных листов допускается контролировать другими средствами измерения, утвержденными в установленном порядке и обеспечивающими необходимую точность измерения.

7. Транспортирование и хранение

7.1. Транспортирование и хранение профилированных листов осуществляется в соответствии со стандартом ГП «Стальные конструкции» СТП/СК/17.

ООО «Стальные конструкции Профлист»	Система менеджмента качества сертифицирована согласно ИСО 9001-2000 Профили стальные листовые гнутые для сталебетонных перекрытий	Стандарт организации СТО 57398459-30-2008 (СТП/ПП/30)
-------------------------------------	--	--

8. Типы профилированных листов, используемых в качестве нижней несущей арматуры в сталебетонных перекрытиях.

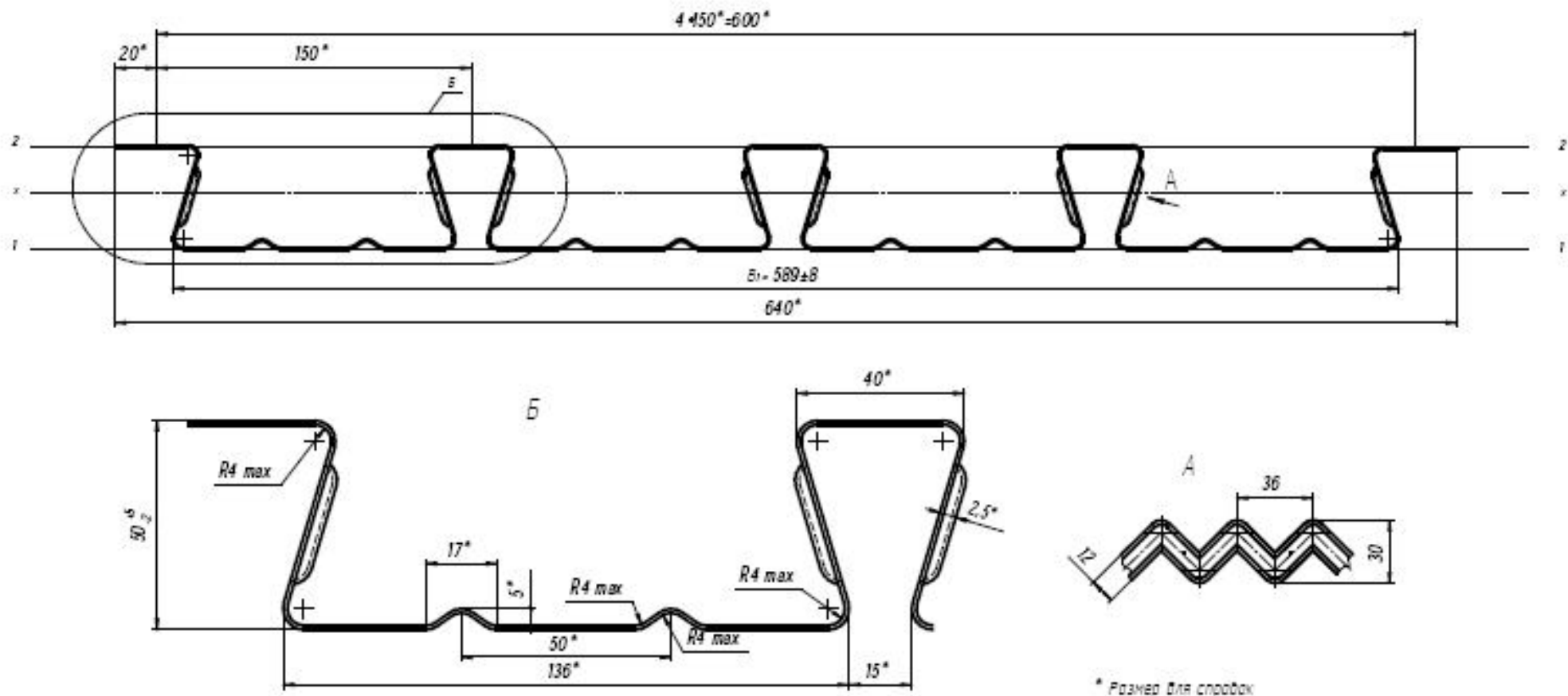


Рис. 1. Профилированный лист типа СКН50Z-600

ООО «Стальные конструкции Профлист»	Система менеджмента качества сертифицирована согласно ИСО 9001-2000 Профили стальные листовые гнутые для сталебетонных перекрытий	Стандарт организации СТО 57398459-30-2008 (СТП/ПП/30)
-------------------------------------	---	--

Таблица 3

Характеристики профилированного листа типа СКН50Z-600

Тип профиля	Толщина материала, мм	Площадь сечения F, см ²	Масса 1 м длины, кг	Справочные величины на 1 м ширины			Масса 1м ² , кг	Ширина заготовки, мм
				момент инерции I _x , см ⁴	момент сопротивления, W _{x1} , см ³	момент сопротивления, W _{x2} , см ³		
СКН50Z-600-0,6	0,6	6,6	5,6	43,37	24,65	12,03	9,33	1100
СКН50Z-600-0,7	0,7	7,7	6,5	50,28	28,97	15,86	10,83	
СКН50Z-600-0,8	0,8	8,8	7,4	57,17	33,21	17,45	12,33	
СКН50Z-600-0,9	0,9	9,9	8,2	63,83	37,03	19,47	13,67	
СКН50Z-600-1,0	1,0	11,0	9,1	70,53	40,89	21,53	15,17	
СКН50Z-600-1,2	1,2	13,2	10,8	83,50	48,39	25,50	18,00	

ООО «Стальные конструкции Профлист»	Система менеджмента качества сертифицирована согласно ИСО 9001-2000 Профили стальные листовые гнутые для сталебетонных перекрытий	Стандарт организации СТО 57398459-30-2008 (СТП/ПП/30)
-------------------------------------	---	--

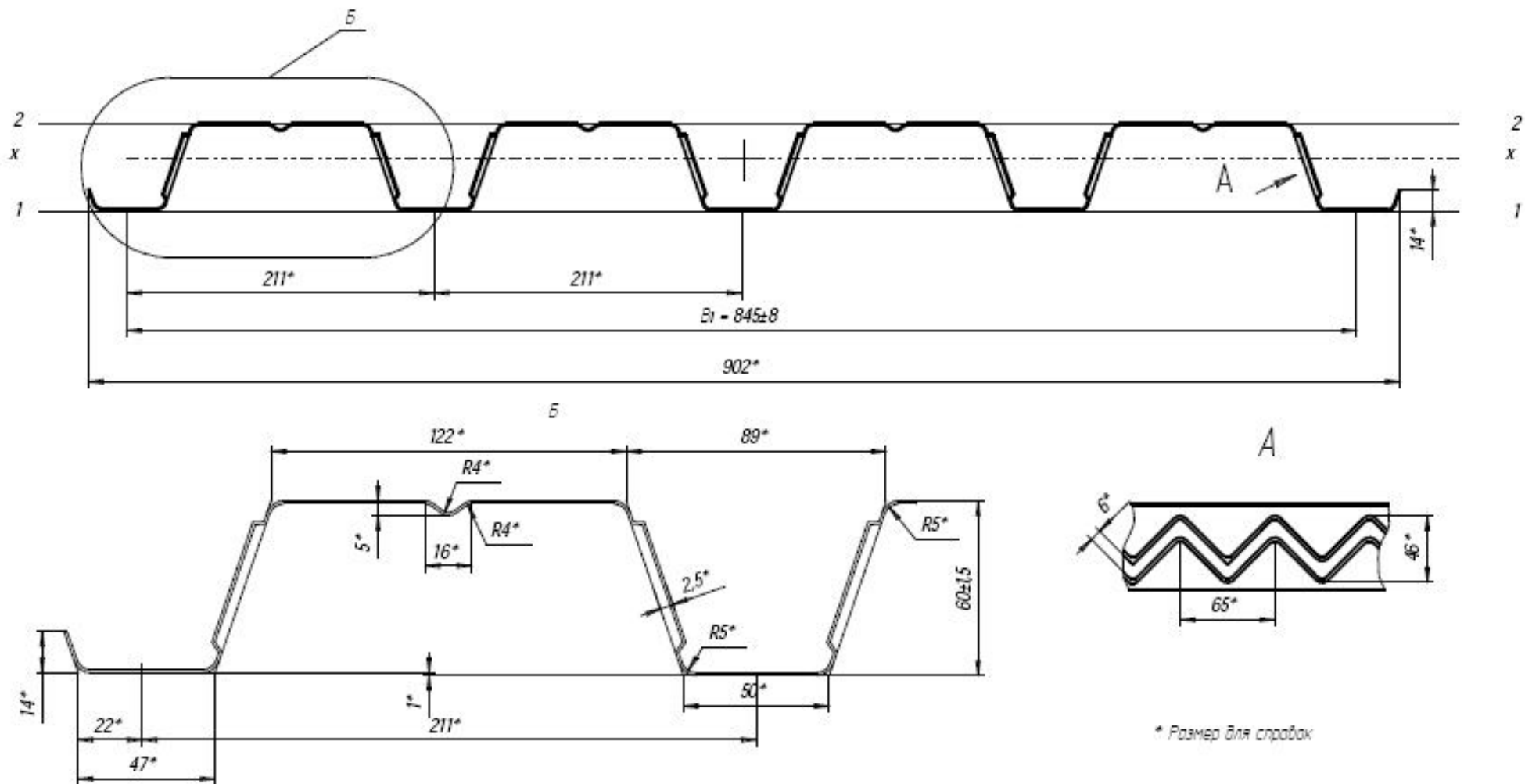


Рис. 2. Профилированный лист типа SKH60Z -845

ООО «Стальные конструкции Профлист»	Система менеджмента качества сертифицирована согласно ИСО 9001-2000 Профили стальные листовые гнутые для сталебетонных перекрытий	Стандарт организации СТО 57398459-30-2008 (СТП/ПП/30)
-------------------------------------	---	--

Таблица 4

Характеристики профилированного листа типа СКН60Z-845

Тип профиля	Толщина материала, мм	Площадь сечения F, см ²	Масса 1 м длины, кг	Справочные величины на 1 м ширины						Масса 1 м ² , кг	Ширина заготовки, мм
				при сжатых узких полках			при сжатых широких полках				
				момент инерции I _x , см ⁴	момент сопротивления, W _{x1} , см ³	момент сопротивления, W _{x2} , см ³	момент инерции I _x , см ⁴	момент сопротивления, W _{x1} , см ³	момент сопротивления, W _{x2} , см ³		
H60Z-845-0,7	0,60	7,50	6,4	51,19	20,63	11,96	48,82	14,17	14,91	7,58	1250
H60Z-845-0,7	0,70	8,80	7,4	62,22	24,30	14,72	59,39	16,69	18,60	8,76	
H60Z-845-0,8	0,80	10,00	8,4	70,77	28,00	17,80	70,39	19,23	22,62	9,94	
H60Z-845-0,9	0,90	11,25	9,3	79,24	30,82	21,48	79,24	21,77	26,97	11,01	
H60Z-845-1,0	1,00	12,50	10,3	87,02	35,31	24,21	87,02	24,10	31,52	12,19	
H60Z-845-1,2	1,20	15,00	12,3	104,99	42,54	29,72	104,99	29,53	42,27	14,56	

ООО «Стальные конструкции Профлист»	Система менеджмента качества сертифицирована согласно ИСО 9001-2000 Профили стальные листовые гнутые для сталебетонных перекрытий	Стандарт организации СТО 57398459-30-2008 (СТП/ПП/30)
-------------------------------------	---	--

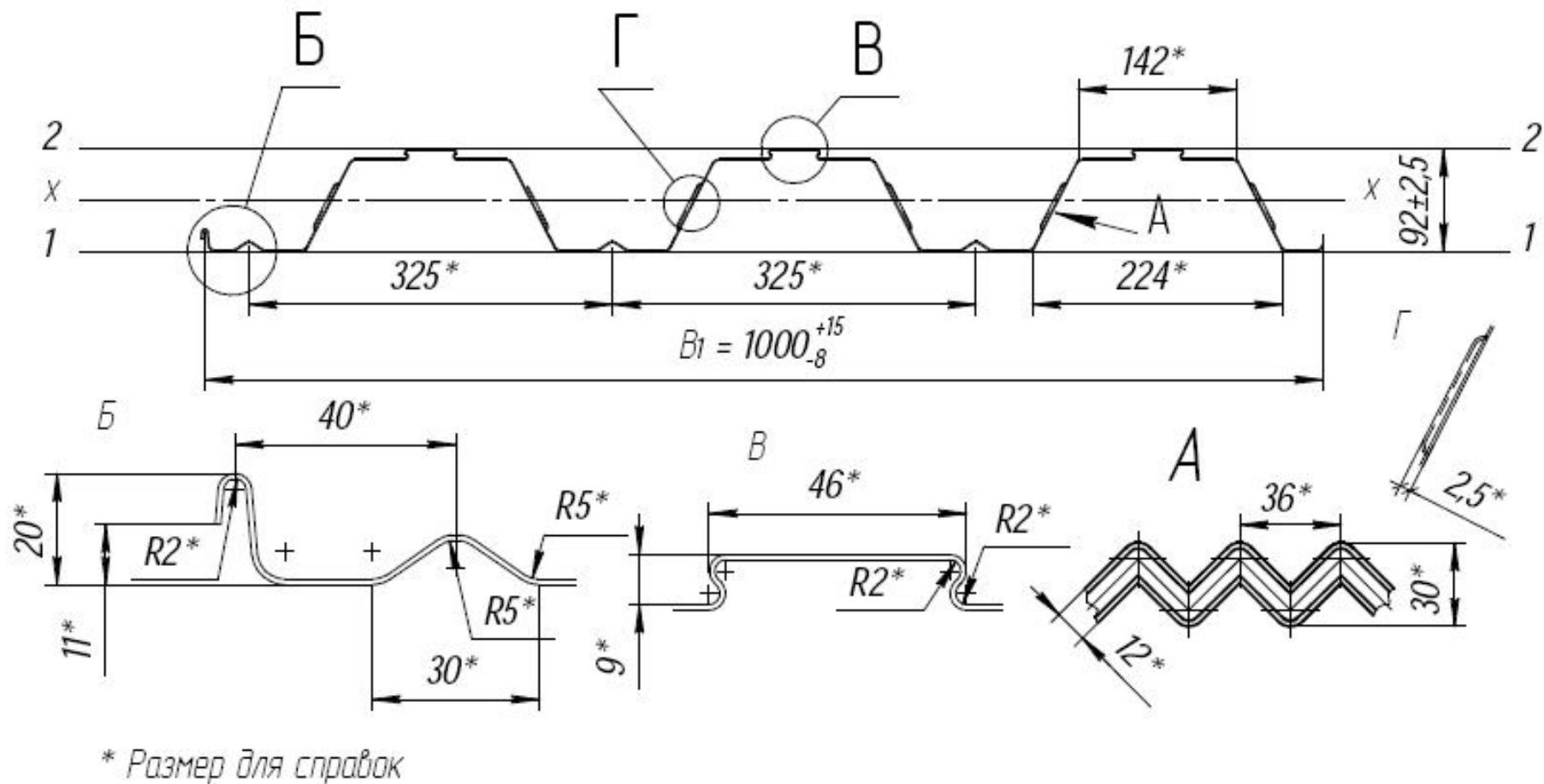


Рис. 3. Профилированный лист типа СКН90Z.01-1000

ООО «Стальные конструкции Профлист»	Система менеджмента качества сертифицирована согласно ИСО 9001-2000 Профили стальные листовые гнутые для сталебетонных перекрытий	Стандарт организации СТО 57398459-30-2008 (СТП/ПП/30)
-------------------------------------	---	--

Таблица 5

Характеристики профилированного листа типа СКН90Z.01-1000

Тип профиля	Толщина материала, мм	Площадь сечения F, см ²	Масса 1 м длины, кг	Справочные величины на 1 м ширины			Масса 1м ² , кг	Ширина заготовки, мм
				Момент инерции, Ix, см ⁴	Момент сопротивления, см ³			
					Wx1, см ³	Wx2, см ³		
СКН90Z-1000-0,6	0,60	8,40	7,2	102,00	22,10	17,40	7,20	1400
СКН90Z-1000-0,7	0,70	9,80	8,3	124,00	26,10	21,80	8,30	
СКН90Z-1000-0,8	0,80	11,20	9,4	145,00	30,40	26,60	9,40	
СКН90Z-1000-0,9	0,90	12,60	10,5	162,00	34,20	31,70	10,50	
СКН90Z-1000-1,0	1,00	14,00	11,7	178,00	38,49	38,60	11,70	
СКН90Z-1000-1,2	1,20	16,80	13,8	214,00	46,03	46,50	13,80	

ООО «Стальные конструкции Профлист»	Система менеджмента качества сертифицирована согласно ИСО 9001-2000 Профили стальные листовые гнутые для сталебетонных перекрытий	Стандарт организации СТО 57398459-30-2008 (СТП/ПП/30)
-------------------------------------	---	--

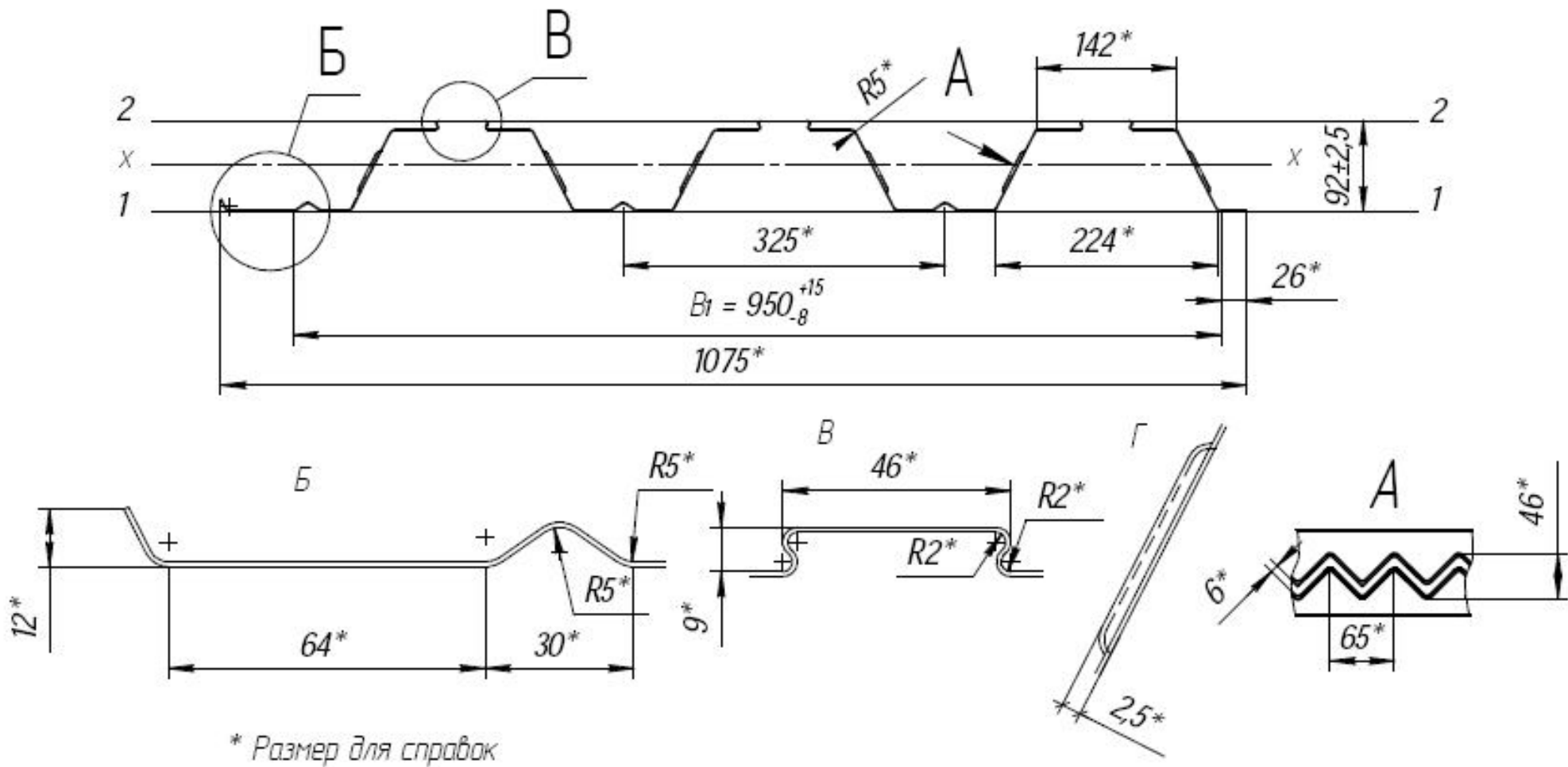


Рис. 3. Профилированный лист типа СКН90Z.02-1000

ООО «Стальные конструкции Профлист»	Система менеджмента качества сертифицирована согласно ИСО 9001-2000 Профили стальные листовые гнутые для сталебетонных перекрытий	Стандарт организации СТО 57398459-30-2008 (СТП/ПП/30)
-------------------------------------	---	--

Таблица 6

Характеристики профилированного листа типа СКН90Z.02-1000

Тип профиля	Толщина материала, мм	Площадь сечения F, см ²	Масса 1 м длины, кг	Справочные величины на 1 м ширины			Масса 1м ² , кг	Ширина заготовки, мм
				Момент инерции, Ix, см ⁴	Момент сопротивления, см ³			
					Wx1, см ³	Wx2, см ³		
СКН90Z-1000-0,6	0,60	8,40	7,2	105,00	23,40	17,65	7,20	1400
СКН90Z-1000-0,7	0,70	9,80	8,3	128,00	27,20	22,10	8,30	
СКН90Z-1000-0,8	0,80	11,20	9,4	148,00	31,40	27,00	9,40	
СКН90Z-1000-0,9	0,90	12,60	10,5	166,00	35,60	32,20	10,50	
СКН90Z-1000-1,0	1,00	14,00	11,7	184,00	39,90	37,90	11,70	
СКН90Z-1000-1,2	1,20	16,80	13,8	221,00	48,30	47,30	13,80	

ООО «Стальные конструкции Профлист»	Система менеджмента качества сертифицирована согласно ИСО 9001-2000 Профили стальные листовые гнутые для сталебетонных перекрытий	Стандарт организации СТО 57398459-30-2008 (СТП/ПП/30)
-------------------------------------	---	--

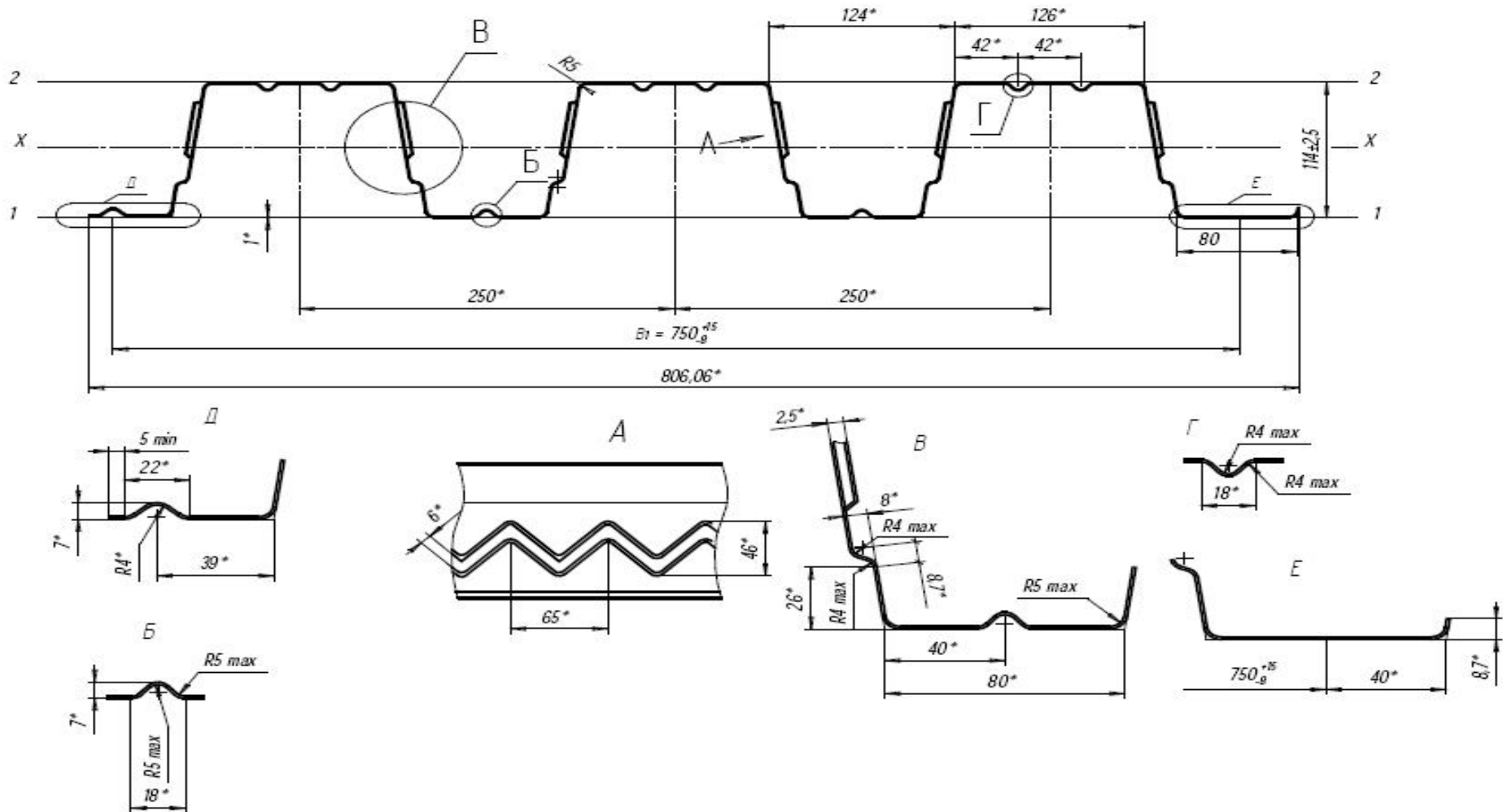


Рис. 4. Профилированный лист типа SKH114Z-750

ООО «Стальные конструкции Профлист»	Система менеджмента качества сертифицирована согласно ИСО 9001-2000 Профили стальные листовые гнутые для сталебетонных перекрытий	Стандарт организации СТО 57398459-30-2008 (СТП/ПП/30)
-------------------------------------	---	--

Таблица 7

Характеристики профилированного листа типа СКН114Z-750

Тип профиля	Толщина материала, мм	Площадь сечения А, см ²	Масса 1 м длины, кг	Справочные величины на 1 м ширины						Масса 1 м ² , кг	Ширина заготовки, мм
				при сжатых узких полках			при сжатых широких полках				
				момент инерции I _x , см ⁴	момент сопротивления, W _{x1} , см ³	момент сопротивления, W _{x2} , см ³	момент инерции I _x , см ⁴	момент сопротивления, W _{x1} , см ³	момент сопротивления, W _{x2} , см ³		
H114Z-750-0,7	0,70	9,80	8,3	260,10	49,10	41,10	269,70	44,80	50,10	11,07	1400
H114Z-750-0,8	0,80	11,20	9,4	294,80	55,80	46,30	307,30	51,10	57,10	12,53	
H114Z-750-0,9	0,90	12,60	10,5	337,60	63,00	53,50	344,40	57,20	64,00	14,00	
H114Z-750-1,0	1,00	14,00	11,7	376,40	69,80	59,60	380,90	63,20	70,80	15,60	
H114Z-750-1,2	1,20	16,80	13,8	454,30	83,70	72,20	454,30	75,40	84,50	18,40	

ООО «Стальные конструкции Профлист»	Система менеджмента качества сертифицирована согласно ИСО 9001-2000 Профили стальные листовые гнутые для сталебетонных перекрытий	Стандарт организации СТО 57398459-30-2008 (СТП/ПП/30)
-------------------------------------	---	--

Примечания к таблицам 3-7:

При вычислении моментов инерции, сопротивления и массы профилированных листов использовались следующие допущения:

А) Плотность стали принята равной 7,85 г/см³; масса цинкового покрытия, нанесенного на 1 м с двух сторон листа, принята равной 414 г. Масса лакокрасочного покрытия не учитывалась.

Б) Данные по геометрическим характеристикам профилей (моменты инерции и сопротивления) являются справочными и получены, допуская рабочую ширину плоских участков сжатых полок равной: 40 t - при определении моментов сопротивления; 60 t - при определении моментов инерции, где t – толщина заготовки.

В) Справочные величины на 1 м ширины получены делением расчетных характеристик на монтажную ширину профиля В₁. Масса 1 м получена делением массы 1 м длины на ширину В₁.

Таблицы предельных нагрузок для различных типов профилированных листов и вариантов их укладки приведены в приложении 5 СТО 57398459-18-2006(СТП/ПП/18).

ООО «Стальные конструкции Профлист»	Система менеджмента качества сертифицирована согласно ИСО 9001-2000 Профили стальные листовые гнутые для сталебетонных перекрытий	Стандарт организации СТО 57398459-30-2008 (СТП/ПП/30)
-------------------------------------	---	--

ПРИЛОЖЕНИЕ 1

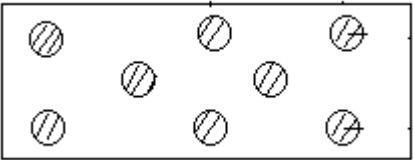
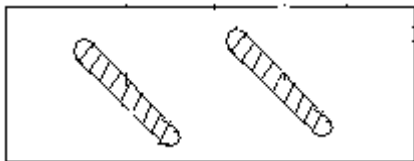
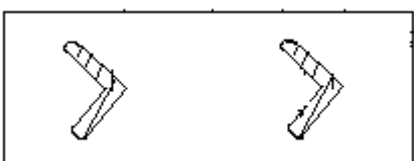
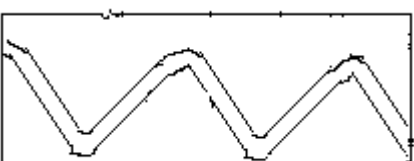
ТРЕБОВАНИЯ ГРУППЫ ПРЕДПРИЯТИЙ «СТАЛЬНЫЕ КОНСТРУКЦИИ» К КАЧЕСТВУ ПРОФИЛИРОВАННЫХ ЛИСТОВ, ИСПОЛЬЗУЕМЫХ В КАЧЕСТВЕ НИЖНЕЙ НЕСУЩЕЙ АРМАТУРЫ В СТАЛЕБЕТОННЫХ ПЕРЕКРЫТИЯХ.

№ п/п	ПЕРЕЧЕНЬ ДОПУСКАЕМЫХ ОТКЛОНЕНИЙ ПРИ ПРОИЗВОДСТВЕ	ТРЕБОВАНИЯ
1.	Разный рисунок кристаллизации цинка в одной пачке готовой продукции	Допускается
2.	Нарушение сплошности поверхности (т.е. наличие дефектов цинкового покрытия, проникающих до стальной основы на участках формирования «змейки»)	Допускается
3.	Рванины кромок до 2 мм.	Допускается
4.	Отдельные дефекты или небольшие группы дефектов цинкового покрытия (не более 2-х дефектов на 1 дм.кв.), не проникающие до стальной основы, в том числе: - включения; - риски; - штрихи; - матовые пятна; - царапины; - отпечатки; - оспины;	Допускаются
5.	Потертости, не влияющие на товарный вид профнастила	Допускается
6.	Сквозная просечка стальной основы на участках формирования «змейки»	Допускается
7.	Следы формообразующих валков, не нарушающие сплошности покрытия.	Допускается

ООО «Стальные конструкции Профлист»	Система менеджмента качества сертифицирована согласно ИСО 9001-2000 Профили стальные листовые гнутые для сталебетонных перекрытий	Стандарт организации СТО 57398459-30-2008 (СТП/ПП/30)
-------------------------------------	---	--

ПРИЛОЖЕНИЕ 2
(СПРАВОЧНОЕ)

СРАВНИТЕЛЬНАЯ ЭФФЕКТИВНОСТЬ РАЗЛИЧНЫХ СПОСОБОВ СЦЕПЛЕНИЯ ПРОФНАСТИЛА С БЕТОНОМ В СТАЛЕБЕТОННЫХ ПЕРЕКРЫТИЯХ

Типы рифления	Средняя нагрузка (KN)		Производитель
	Сдвиг 0.3 мм.	Полное отслоение	
E1 без рифления	1,9	2,5	-
E2 	4,0	8,8	«Becker» (Germany)
E3 	6.0	13.5	«Intland-Ryerson» (USA)
E4 	6.4	13.3	«Airtherm» USA
E5 	10	17.3	«Стальные конструкции» Россия

ООО «Стальные конструкции Профлист»	Система менеджмента качества сертифицирована согласно ИСО 9001-2000 Профили стальные листовые гнутые для сталебетонных перекрытий	Стандарт организации СТО 57398459-30-2008 (СТП/ПП/30)
-------------------------------------	---	--

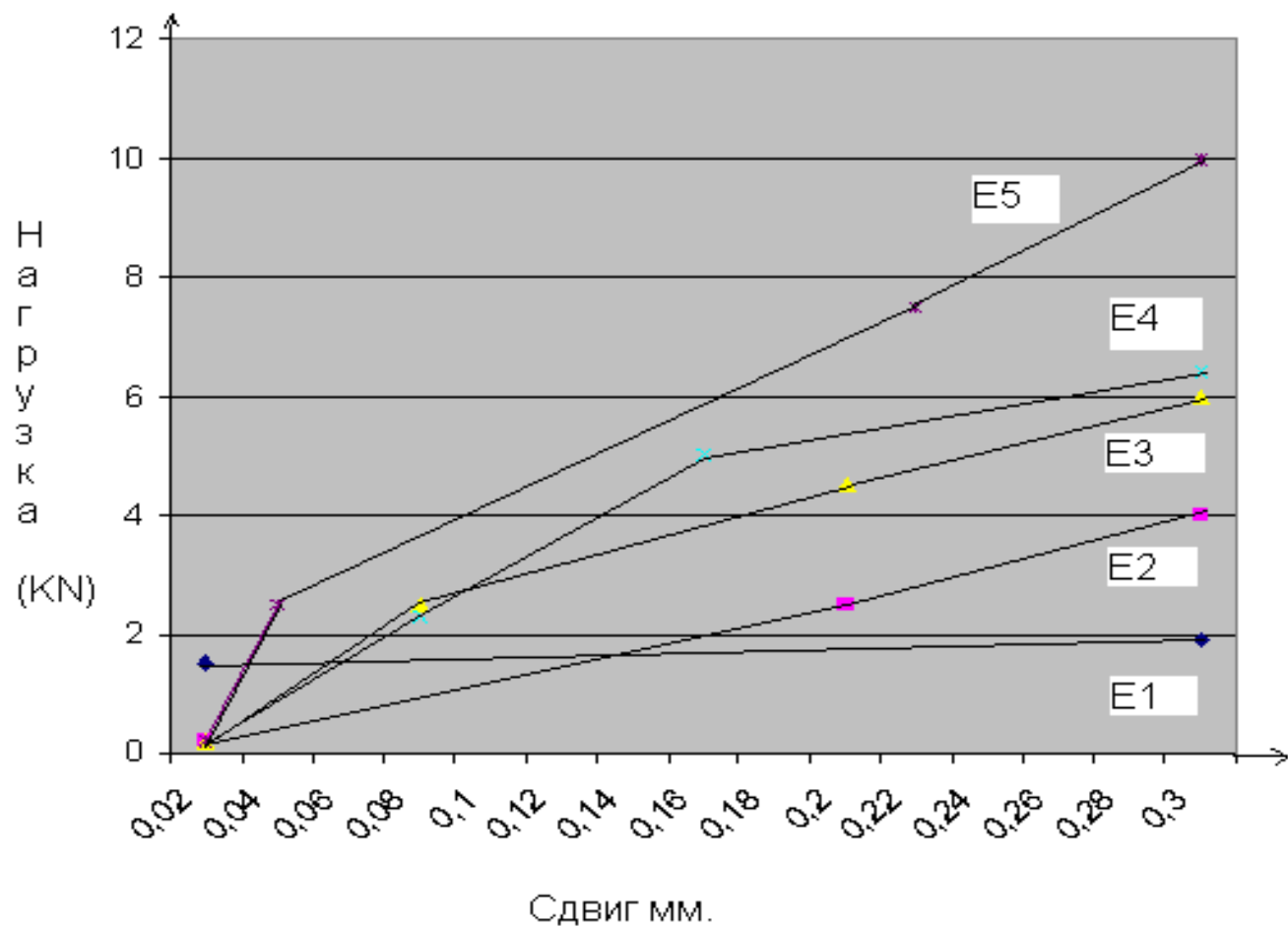


Рис.5. Зависимость «нагрузка-сдвиг» для различных способов сцепления профнастила с бетоном в сталебетонных перекрытиях.

ООО «Стальные конструкции Профлист»	Система менеджмента качества сертифицирована согласно ИСО 9001-2000 Профили стальные листовые гнутые для сталебетонных перекрытий	Стандарт организации СТО 57398459-30-2008 (СТП/ПП/30)
-------------------------------------	---	--

ПРИЛОЖЕНИЕ 3

ФОРМА СЕРТИФИКАТА КАЧЕСТВА



Группа предприятий

СТАЛЬНЫЕ КОНСТРУКЦИИ

119590, Москва, ул. Довженко, дом 8 корпус 3
Тел./Факс: (495) 7-999-123, 799-9112, 799-91-26
E-mail: mail@proflist.ru WWW.PROFLIST.RU

Профили стальные листовые гнутые для сталебетонных перекрытий

СЕРТИФИКАТ КАЧЕСТВА №

Партия №

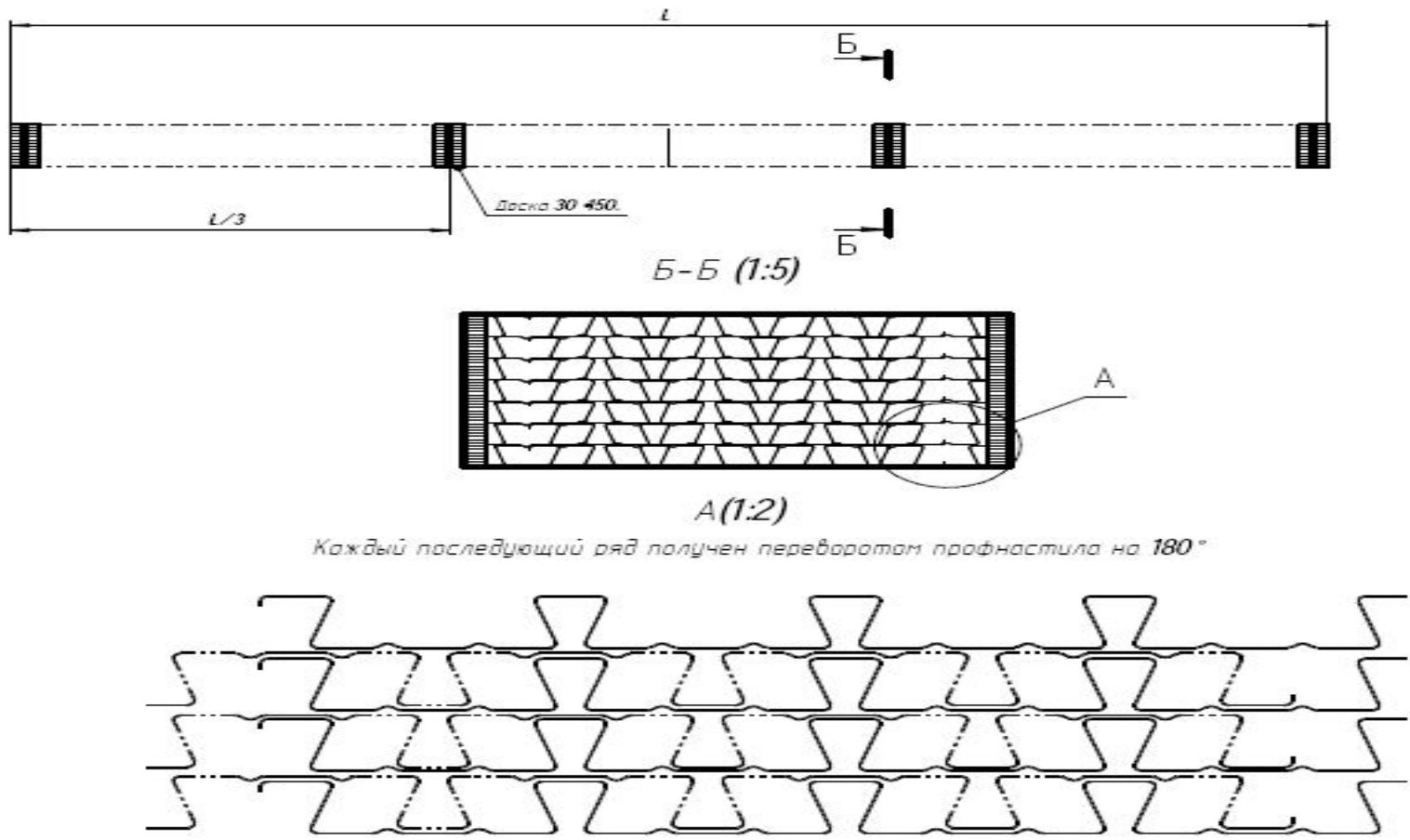
Производитель: ООО "Стальные конструкции - Профлист"
Накладная № _____ Дата отгрузки: _____
Грузополучатель: _____
Вагон № _____ Ж/Д квитанция № _____

№	Условное обозначение профилированного листа	Марка стали	Количество листов	Количество (пог.м)	ГОСТ, ТУ, СТО	Примечание
1						

Начальник ОТК _____

ООО «Стальные конструкции Профлист»	Система менеджмента качества сертифицирована согласно ИСО 9001-2000 Профили стальные листовые гнутые для сталебетонных перекрытий	Стандарт организации СТО 57398459-30-2008 (СТП/ПП/30)
-------------------------------------	---	--

ПРИЛОЖЕНИЕ 4

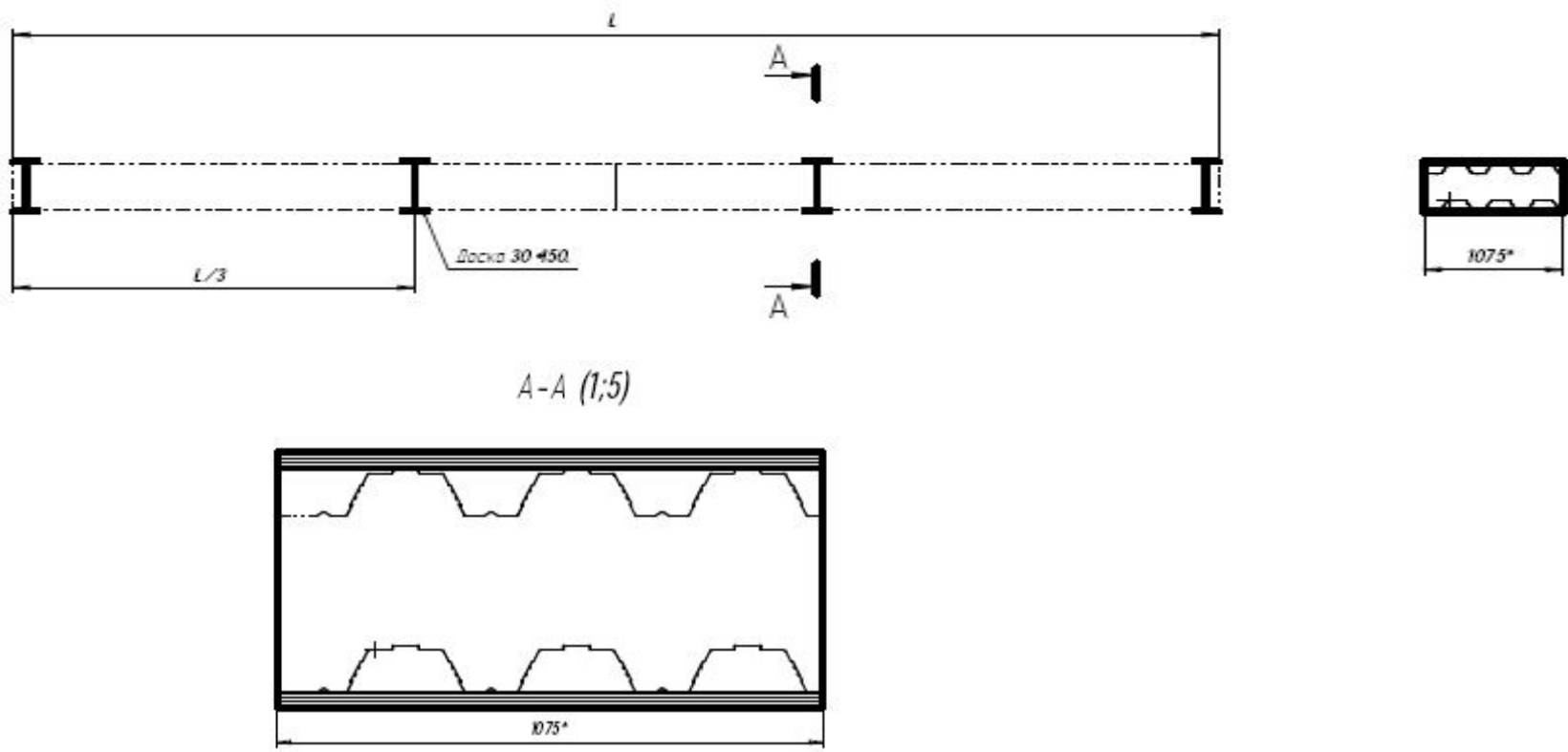


Пачка укрепляется доской (30x150) по высоте пакета и стягивается лентой стальной упаковочной (ГОСТ 3560-73)

Рис. 5 Схема упаковки профлиста типа СКН 50Z-600

ООО «Стальные конструкции Профлист»	Система менеджмента качества сертифицирована согласно ИСО 9001-2000 Профили стальные листовые гнутые для сталебетонных перекрытий	Стандарт организации СТО 57398459-30-2008 (СТП/ПП/30)
-------------------------------------	---	--

ПРИЛОЖЕНИЕ 4
(продолжение)

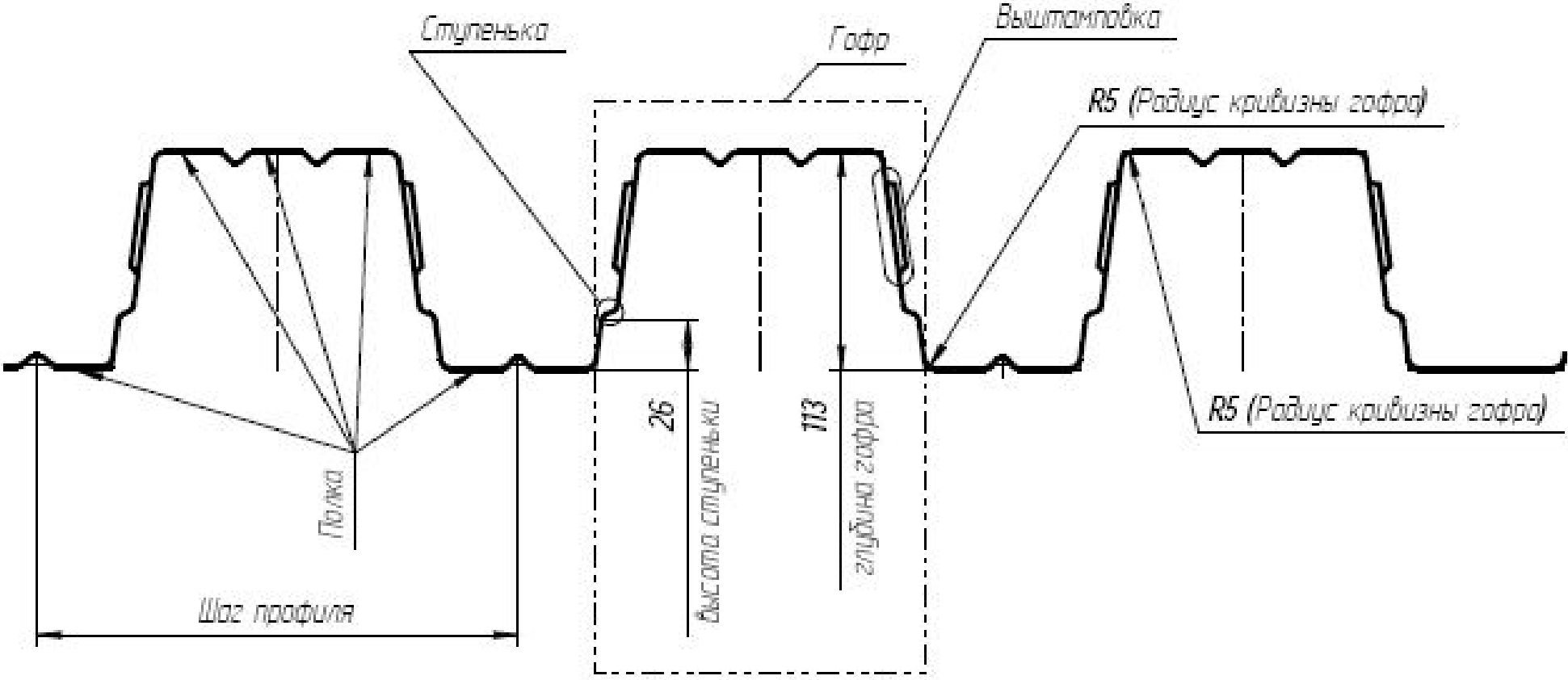


Пачка укрепляется доской (30x150) и стягивается лентой стальной упаковочной (ГОСТ 3560-73). Подъем и транспортировка пачки ведется за промежуточные упаковочные доски.

Рис. 6 Схема упаковки профлиста типа СКН90Z-1000

<p>ООО «Стальные конструкции Профлист»</p>	<p>Система менеджмента качества сертифицирована согласно ИСО 9001-2000</p> <p>Профили стальные листовые гнутые для сталебетонных перекрытий</p>	<p>Стандарт организации СТО 57398459-30-2008 (СТП/ПП/30)</p>
--	--	--

Приложение 5



ООО « Стальные конструкции Профлист »	Система менеджмента качества сертифицирована согласно ИСО 9001-2000 Профили стальные листовые гнутые для сталебетонных перекрытий	Стандарт организации СТО 57398459-30-2008 (СТП/ПП/30)
--	---	---

Библиография

1. Федеральный Закон РФ № 184-ФЗ «О техническом регулировании»
2. Международный стандарт ISO 9001-2000. Системы менеджмента качества. Требования.
3. ГОСТ Р 1.4-2004 г. «Стандартизация в Российской Федерации. Стандарты организаций. Общие положения».
4. Стандарт Группы предприятий «Стальные конструкции» СТО/СК/17 «Порядок приемки, хранения, транспортирования и применения профилированных стальных настилов. Гарантийные обязательства».
5. Методическое пособие по применению профилированных стальных настилов в строительстве. Москва, Стройиздат, 2005 г.

Классификационные коды стандарта организации и продукции, на которую он распространяется:

ОКС 91 100

ОКП 11 2200 6, 11 2210 0

ООО «Стальные конструкции Профлист»	Система менеджмента качества сертифицирована согласно ИСО 9001-2000 Профили стальные листовые гнутые для сталебетонных перекрытий	Стандарт организации СТО 57398459-30-2008 (СТП/ПП/30)
-------------------------------------	---	--

Лист регистрации изменений

№ изменения	Дата внесения изменения	Номера листов (страниц)			Основание для изменения	Должность Ф.И.О. внесшего изменения	Подпись	Срок введения изменений
		Измененных	Новых	Аннулированных				
1	2	5	6	7	8	9	10	11